



Mm-001 Natale

feltro 50x50 cm



www.ideepercreare.it
MADE IN ITALY



✳ facile e veloce!
✳ **taglia, cuci - incolla e divertiti!**

Portaciuccio: ritagliate dal tessuto di cotone o in microfibra (non incluso) 3 cerchi da Ø di 13 cm. Ponete due tagli dritto contro dritto e cucite tutt'intorno (fig. 1), lasciando due aperture per far passare la fettuccia portaciuccio. Fate lo stesso con il terzo taglio di tessuto e quello del portaciuccio stampato (fig. 2) e rivoltate quest'ultimo.

Inserite uno dentro l'altro e fate coincidere bene le due aperture. Ripiegate il tessuto all'interno e cucite a punto festone, rifinendo in tal modo le due aperture. Passate la fettuccia portaciuccio. Utilizzate i bottoni automatici per chiudere le asole sulla fettuccia sia intorno alla clip di metallo sia attorno al gancio del ciuccio (kit accessori A-001). Mettete un bottone automatico anche a margine del portaciuccio.



Mm-001 Natale



Ritagliate tutti gli elementi. Utilizzare 2 mt di sbiego per rifinire tutt'intorno ogni bavaglino.



Tutti i diritti sono riservati. E' vietata la riproduzione anche parziale. A cura di Adelaide Primavera

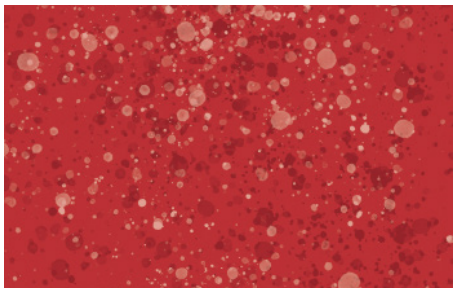
Seguite il tutorial gratuito sul nostro canale YouTube: <https://www.youtube.com/ideepercreare2020>

Tn-0 tessuto oro lamè

dimensioni pannello 50x80 cm

AL-009 Rosso

dimensioni pannello 50x80 cm



Serie Ps-... pannello 25x25 cm



037

Ps-037 Auguri www.ideepercreare.it 100% Poliestere
Tutti i diritti sono riservati. E' vietata la riproduzione anche parziale. A cura di Adelaide Primavera

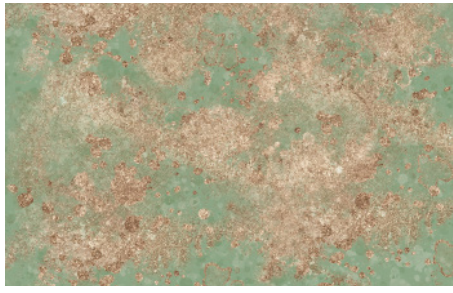


Via acqua delle noci 12 - 83024 Monteforte Epino (AV) 081.777233 info@ideepercreare.it



AL-010 Verde

dimensioni pannello 50x80 cm



AL-0 Bianco

dimensioni pannello 50x150cm

P-265 Presepe

dimensioni pannello 50x80 cm

Altezza personaggi 20 cm

Panno
1 mm



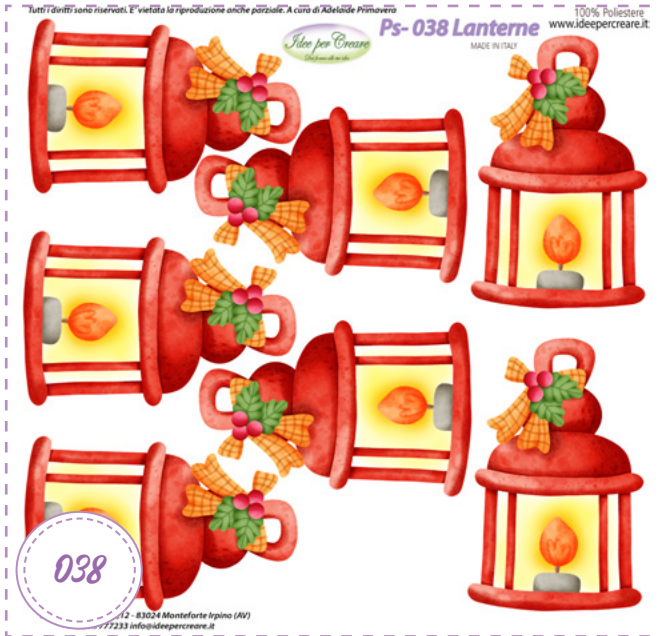
Ps-036 Presepe

dimensioni pannello 25x25 cm

Panno
1 mm

Panno
1 mm

Serie Ps-... pannello 25x25 cm



PM-005 rennina

dimensioni pannello 50x40 cm

Serie Ps-... pannello 25x25 cm

Panno
1 mm

